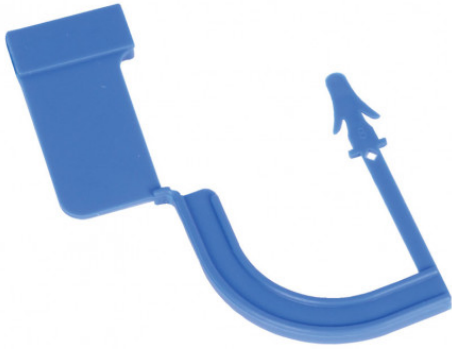


Scellés plastique Cadenas bleus pour troussees et malles - Le lot de 10



Ces scellés **permettent de relier les poignées de vos malles de secours**. Fermeture permanente ne pouvant être détachée. En polypropylène. Résistance traction 15 Kg

Référence 771051 X 10

Attributs du produit :

Description du produit :

- Colliers en polypropylène
- Résistance traction 15 kg
- Couleur: bleu

Conditionnement: **le lot de 10 scellés**