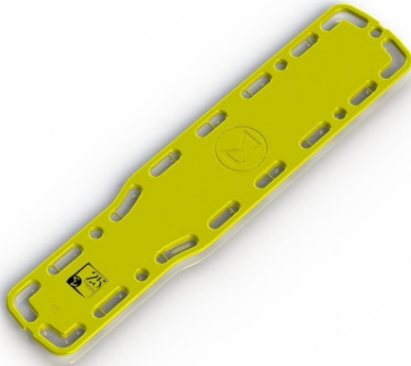


Portoir plan dur radio-transparent PA240



Livré avec ses 3 sangles, ce portoir plan dur est destiné à l'évacuation des patients, très léger il reste résistant aux chocs et facilement nettoyable. 16 passages pour les mains sur le pourtour, **capacité de portage 150 Kg. Le nettoyage se fait à l'eau et au savon.** Dimensions: 34 (41) x 4.5 x 185 cm.

Référence 112051

Attributs du produit :

Description du produit :

- - Moulé en polyéthylène en une seule coque
- - **Nettoyage facile (Eau et savon)**
- - Dispositif radio-transparent
- - Dimensions: 34 (41) x 4.5 x 185 cm
- - Poids: 6.5 Kg
- - Capacité de portage: 150 Kg
- - **Livré avec 3 ceintures**

Garantie: 1 An Normes - Classification - Mentions obligatoires Désignation: Portoir plan dur radio-transparent PA240 Utilisation et instructions: Lire la notice avant utilisation - L'opérateur doit d'abord lire le manuel et examiner le produit avant utilisation Fabricant: PROMEBA, S.L. Marquage CE: Directive européenne 93/42/CEE: des produits de santé de classe I conformément aux annexes I et VII